

低频 125KHz RFID 读写卡实训

实训目的：认识和了解低频 RFID 读写卡操作。低频 RFID 技术成熟，价格低廉，广泛用于小区门禁、学校食堂、停车场管理、物体标志识别等场所。

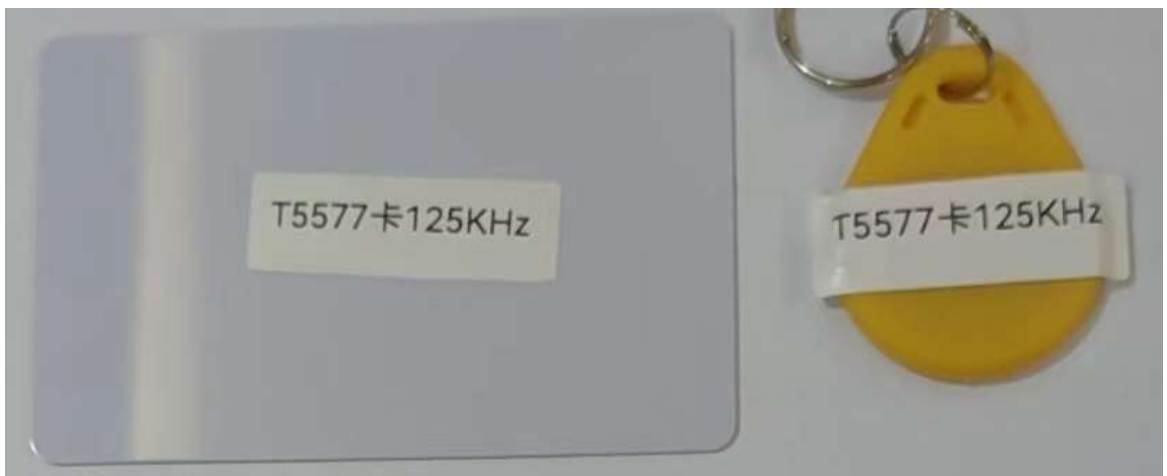
实训器材：

1、读写卡器，可以同时支持

EM4469/EM4205/EM4305/T5557/T5577/EMID/HID/TE4100/134KHz 动物标签等；



2、各种卡片；





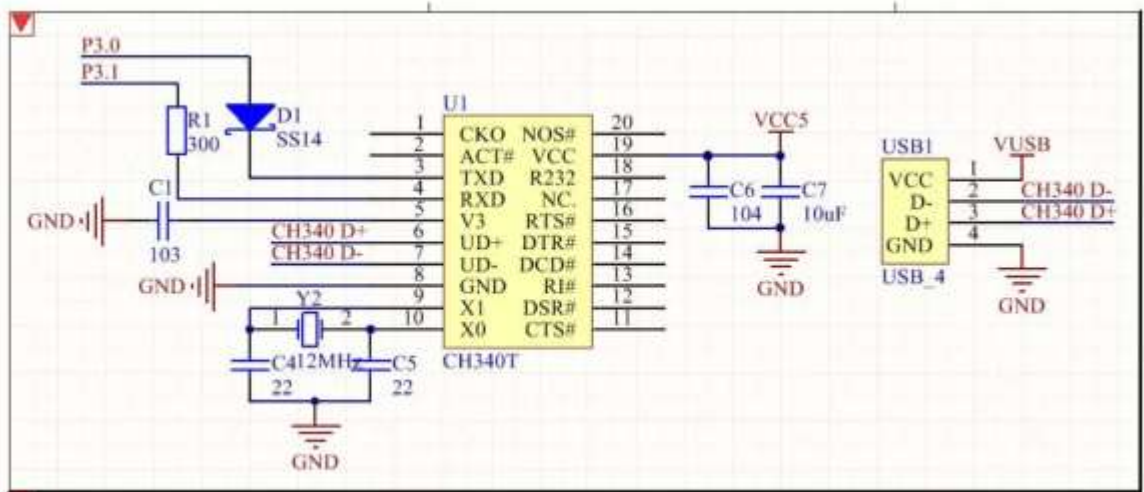
3、读写卡器配套软件。



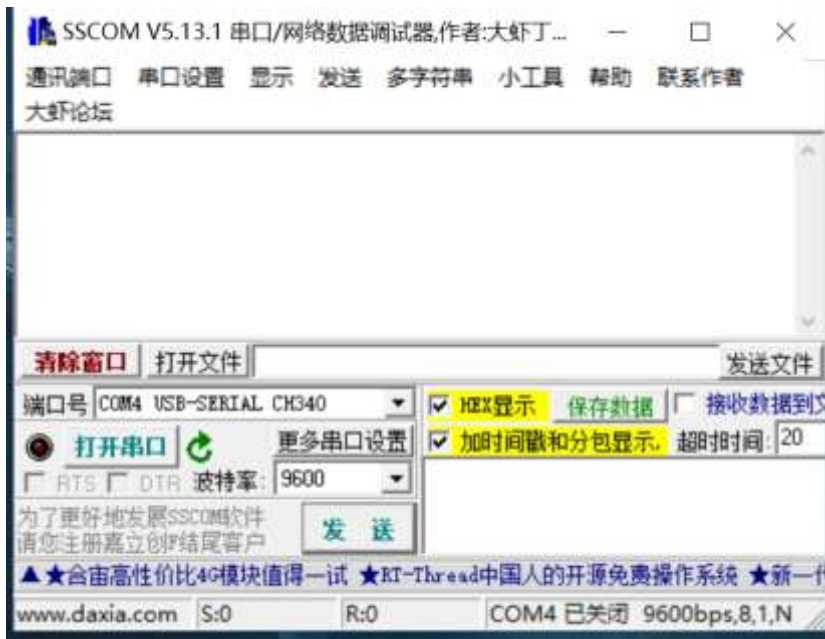


后续扩展:

- 1、读写卡器内部是 CH340 芯片，功能是 USB 转串口后再与读写卡器相连，所以读写卡器可以支持 TTL 串口操作；



- 2、可以同串口调试助手来进行读写卡器操作，默认 9600N81，各种卡片的协议请仔细阅读对应内容。



3、可选择 125KHz 读写卡模块。

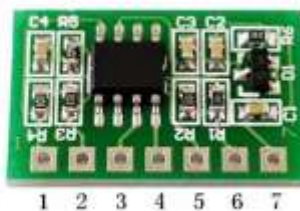


参数

模块引脚说明如下图:

模块引脚说明

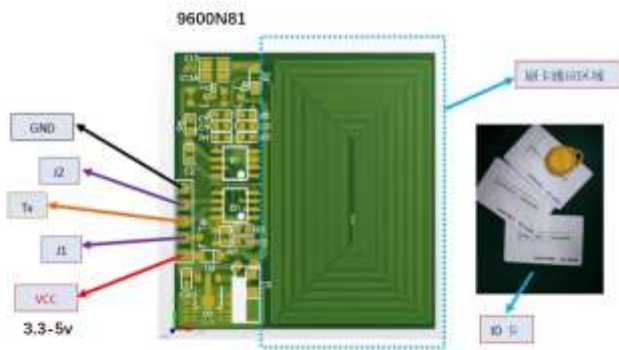
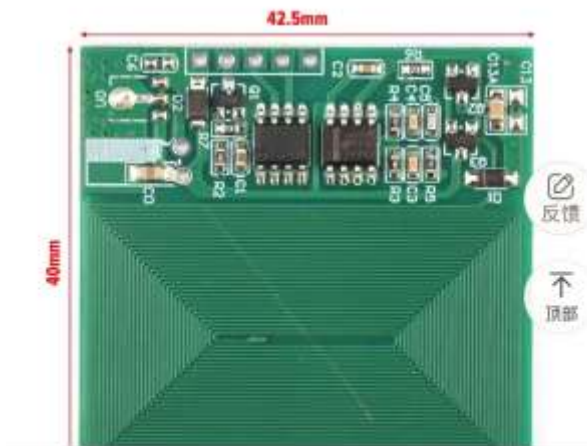
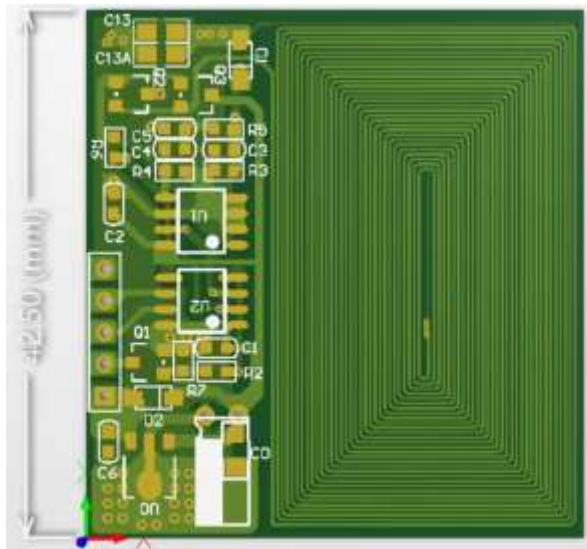
1	GND	电源地
2	VCC	+5V
3	TXD	卡号串口输出
4	XH	接LED
5	LS	接蜂鸣器
6	L1	接读卡天线
7	L2	接读卡天线



模块性能如下图:

模块性能参数







电源: 3-5V, <25MA
 工作频率: 125KHZ ± 1Khz
 支持卡片: EM4001/4102或兼容的ID卡
 读卡距离: <7CM 距离跟卡和天线大小有关
 输出方式: 串口TTL-232电平
 读卡方式: 刷一次卡, 输出一次卡号
 读卡速度: <100MS
 工作温度: -10~ 75 ℃
 模块尺寸: 2*1.2CM
 线圈电感: 345uH



备注:

- 1、J2刷卡成功高电平，平时低电平
- 2、J1开漏输出与J2反向，最大100ma
- 3、TX串口TTL，输出10ASCII+空格
- 4、工作电流35ma

4、各种协议卡串口读写协议（请 0871-65190328 索取）

 EM4305读写协议详细示范.doc	2023-11-3 17:32	Microsoft Word 97 ...	81 KB
 T5557或T5577卡读写协议详细示范.doc	2016-9-11 20:57	Microsoft Word 97 ...	137 KB
 读ID号协议.doc	2016-9-11 20:52	Microsoft Word 97 ...	200 KB
 读写134KHZ动物标签.doc	2016-9-11 20:45	Microsoft Word 97 ...	43 KB
 写EMID卡号协议详细示范.doc	2016-7-6 08:12	Microsoft Word 97 ...	61 KB
 写HID卡号协议详细示范.doc	2016-9-11 20:31	Microsoft Word 97 ...	76 KB